

Муниципальное бюджетное общеобразовательное учреждение
«Суховская средняя общеобразовательная школа № 3»

Приказ

31.01.2023

№ 8/1

Об утверждении модели психологической службы

На основании Закона «Об образовании в Российской Федерации» от 29.12.2012 года №273-ФЗ, Концепцией развития психологических служб в системе общего образования и среднего профессионального образования в Российской Федерации на период до 2025 года, утвержденного Министерством Просвещения Российской Федерации 20 мая 2022 года, на основании письма Министерства образования Красноярского края от 13.05.2022 года № 75-5968, приказа отдела образования от 13.01.2023 года «О внедрении моделей деятельности Психологических служб на уровне образовательных организаций на территории Тасеевского района», в целях осуществления целенаправленной деятельности по развитию психологической службы в МБОУ «Суховская СОШ №3»

Приказываю:

1. Утвердить модель психологической службы МБОУ «Суховская СОШ №3» (Приложение 1)
2. Педагогу-психологу Л.Д. Лушниковой разработать план мероприятий по развитию деятельности психологической службы МБОУ «Суховская СОШ №3» до 05.02.2023 г и опубликовать на сайте школы.
3. Контроль за исполнение настоящего приказа оставляю за собой.

Директор МБОУ «Суховская СОШ №3»

П.А. Никитин

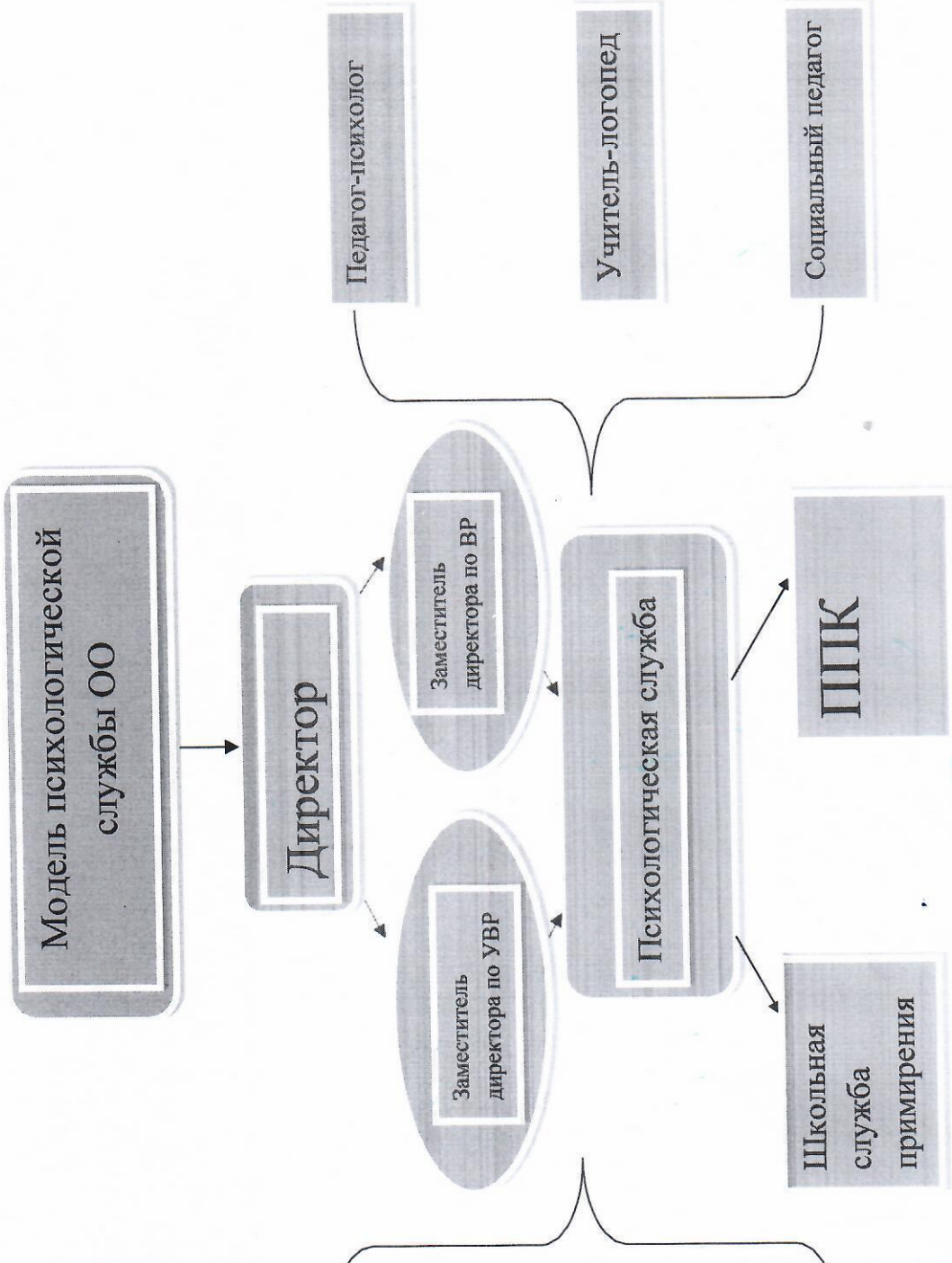
С приказом ознакомлены:

Л.Д. Лушникова

Д.А. Хаустов



Внешние ресурсы
 - РМО педагогов-психологов (разработка образовательных программ, организации индивидуального развития специалистов)
 - ПМПК (разработка индивидуального реабилитационного маршрута, консультирование)
 - психологи, учителя логопеды, учителя дефектологи других школ
 района (адресная ПП, экстренная ПП, консультативная поддержка)
 - Комиссия по делам несовершеннолетних администрации района (взаимодействие)



Родители (законные представители)
 - Просвещение
 - Консультирование
 Обучающиеся
 - Диагностика
 - Коррекция и развитие
 - Просвещение и профилактика
 - Отслеживание психологического развития учащихся в определенный период обучения и по запросу
 Педагоги
 - Просвещение
 - Консультативно-организационно-методическая совместная практическая работа с классным руководителем, педагогами-предметниками